

LA CATALOGAZIONE E LA DIFFUSIONE DEI DATI TERRITORIALI



Un Sistema Informativo Territoriale si pone come obiettivo

l'integrazione dei vari sistemi informativi di settore relazionandoli a riferimenti territoriali comuni per consentire l'interscambio ed il confronto di dati di provenienza diversa. Tali dati vengono organizzati e catalogati assicurandone l'accessibilità sia all'interno, per le diverse funzioni e settori, sia all'esterno via web.

Per raggiungere queste finalità CORE ha sviluppato prodotti specifici nell'ambito della linea City Trek che vanno a costituire il sistema integrato per la catalogazione e la diffusione dei dati territoriali. Il sistema comprende:

informativa è possibile definire la modalità di presentazione all'utente (rappresentazione grafica e layout delle tabelle gestionali), i metodi di accesso e le relazioni esistenti fra le informazioni, i relativi metadati secondo gli standard internazionali e le abilitazioni all'accesso. Le cartografie possono avere formato SDE, vettoriale (shape, coverage, dxf, dwg, dgn) o raster (TIF, JPG, Radex). I dati provenienti dalle banche dati gestionali (anagrafe, tributi, commercio, censuario catastale, ecc.) vengono normalizzati e organizzati in un datawarehouse attraverso apposite procedure di data pumping.

Gli utenti accedono alle informazioni catalogate nel repertorio tramite i client di seguito descritti.

City Trek Client

È il prodotto della linea City Trek destinato a tutti gli utenti del SIT interni all'ente. Non necessita di prerequisiti software e può essere utilizzato da tutte le postazioni della rete mediante l'installazione di una componente o utilizzando un semplice browser web.

Con un'interfaccia utente semplice e guidata City Trek Client consente di accedere alle fonti cartografiche catalogate nel repertorio e ai dati ad esse correlati disponibili nel datawarehouse. Ogni utente della rete è quindi in grado, sulla base del suo profilo di abilitazione, di effettuare interrogazioni puntuali e spaziali sulle banche dati gestionali. Ad esempio, l'utente è in grado di selezionare un civico o un insieme di civici e richiedere, se abilitati, quali sono i residenti (iscritti all'anagrafe) o chi paga tributi. Il risultato appare a video e può essere

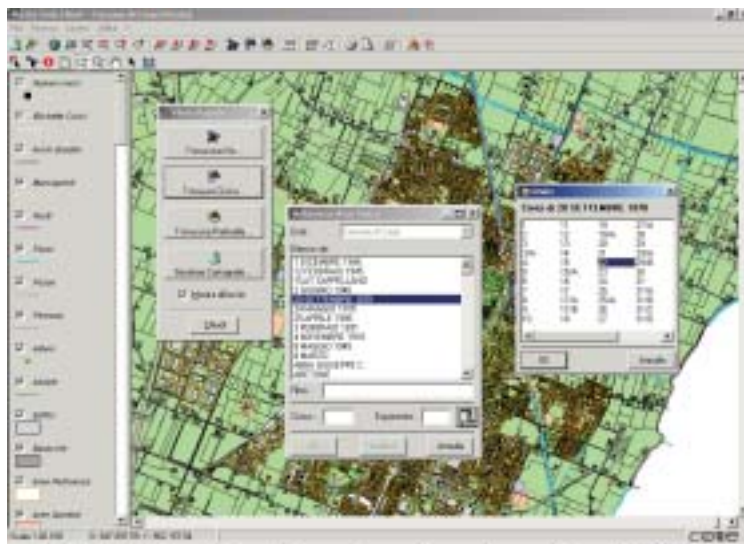


- City Trek Repository Manager: per la catalogazione delle banche dati e la gestione degli accessi;
- City Trek Client: per la diffusione capillare del SIT all'interno dell'Amministrazione;
- City Trek CatView: specializzato per la consultazione dei dati catastali;
- City Trek GeoView: per l'elaborazione e l'analisi spaziale dei dati;
- City Trek Web: per la pubblicazione in Internet.

FUNZIONALITÀ

City Trek Repository Manager

È lo strumento che consente di creare e gestire il catalogo, o repertorio, completo delle informazioni di natura grafica ed alfanumerica, a valenza territoriale, disponibili nell'Ente. Per ogni fonte



stampato o salvato localmente per successive elaborazioni. In dettaglio con **City Trek Client** è possibile:

- spostarsi sulla cartografia mediante zoom, pan, scale o ricercando una via, un civico o una particella catastale;
- stampare estratti di mappa in scala con qualità vettoriale ed effettuare misure;
- consultare il repertorio per sapere quali sono le fonti informative disponibili;
- interrogare i dati gestionali correlati alla cartografia selezionando uno o più oggetti ed accedere a documenti multimediali (foto, tabelle, documenti di testo) collegati al territorio;
- sovrapporre altre cartografie in formato dxf, dwg, dgn, shape, raster.

City Trek CatView

Il prodotto è stato realizzato specificatamente per la consultazione e l'analisi delle banche dati fornite dal catasto.

L'utente è in grado di:

- visualizzare la cartografia catastale, il censuario terreni ed il censuario fabbricati;
- navigare nella cartografia mediante la ricerca ed il posizionamento delle entità catastali (fogli, particelle);
- ricercare per diverse chiavi di accesso (nominativi, indirizzi, categorie, particelle, ecc.) le entità contenute nel censuario terreni e fabbricati.

E' possibile, inoltre, sovrapporre elaborati grafici (progetti, aree d'esproprio, ecc.) sulla base catastale e ottenere automaticamente il piano particellare costituito dall'elenco delle porzioni dei mappali interessati dal progetto con indicazione dei proprietari, delle percentuali di possesso e dei dati economici.

City Trek GeoView

E' una estensione di ArcView di ESRI. Il prodotto è rivolto ad utenti "evoluti" del SIT in grado di poter sfruttare le potenti funzionalità di analisi della piattaforma di base arricchite da strumenti di:

- navigazione sulla cartografia tramite i riferimenti territoriali (via, numero civico, luogo notevole, particella catastale);
- accesso guidato e semplificato alle cartografie e temi catalogati nel repertorio;
- supporto alla selezione spaziale di elementi grafici;
- collegamento delle cartografie ai dati gestionali disponibili nel datawarehouse.

City Trek Web

E' stato progettato per diffondere al mondo esterno via internet le informazioni che compongono il SIT permettendo la realizzazione servizi innovativi quali:

- consultazione interattiva della cartografia di PRG e normativa correlata;
- mappe turistiche;
- marketing territoriale;
- traffico;
- mappe di servizi;
- informazioni sull'ambiente;
- protezione civile.

L'utente finale, collegato ad internet e dotato unicamente di un browser, è in grado di:

- accedere alle cartografie disponibili e posizionarsi su di esse tramite le chiavi territoriali disponibili (via,

civico, mappale, luogo notevole);

- salvare le mappe prodotte sulla propria postazione di lavoro;
- interrogare le informazioni collegate al territorio (accedere ad esempio alla normativa di PRG);
- accedere alle immagini (elaborati grafici o fotografie) correlate.

Il sistema produce le mappe in modo dinamico accedendo direttamente ai dati catalogati nel repertorio.

Requisiti tecnologici

Sistema operativo:

Microsoft Windows (9x, 2000, NT4, XP)

GIS: MapObjects LT di Esri Inc., ArcIMS 3.x, ArcView

RDBMS: Oracle 8.x, DB2, SQL Server, Access97 e 2000

I dati cartografici possono essere memorizzati sia direttamente sul RDBMS sia utilizzando ArcSDE.

Referenze

Il sistema per la catalogazione e diffusione dei dati è attualmente installato ed utilizzato presso la Regione Emilia Romagna e presso i seguenti comuni: Bologna, Modena, Cesena (FC), Grugliasco (TO), Carpi (MO), Faenza (RA), Pordenone, Carbonera (TV), Rimini, Mirandola (MO), Sasso Marconi (BO), Bellaria (RN), Rovigo. Con **City Trek Web** sono stati realizzati tutti i siti cartografici elencati alla pagina: www.coresit.net

