

LA GESTIONE DEI RIFERIMENTI TERRITORIALI



Nell'ambito della famiglia di prodotti sviluppata da CORE

per il **Sistema Informativo Territoriale**, denominata **City Trek**, il prodotto che consente di gestire sulla base cartografica i riferimenti territoriali è **City Trek Street Editor**.

Per riferimenti territoriali si intendono quegli oggetti rappresentati sulla cartografia che sono rilevanti per la correlazione al territorio di fatti ed eventi (georeferenziazione) e per la compiuta realizzazione di un SIT. Il prodotto è rivolto particolarmente ai Comuni che intendono gestire la banca dati della toponomastica (vie e numeri civici) in modo integrato con la cartografia e con il mondo delle applicazioni gestionali (anagrafe, tributi, commercio, ecc.). Il sistema assicura che nel posizionare sulla cartografia una nuova via o numero civico o nel modificarne uno esistente, vengano aggiornate contestualmente le informazioni sulla banca dati relazionale. Al termine della sessione di lavoro l'informazione relativa alla nuova via o numero civico è immediatamente disponibile per essere utilizzata dalle altre applicazioni gestionali (per esempio per registrare la residenza del cittadino o per registrare un'attività commerciale).

I riferimenti territoriali gestiti da **City Trek Street Editor** sono:

1. La numerazione civica;
2. I toponimi;
3. Il grafo delle strade;
4. Gli edifici;
5. I lotti;
6. I luoghi notevoli.

FUNZIONALITÀ

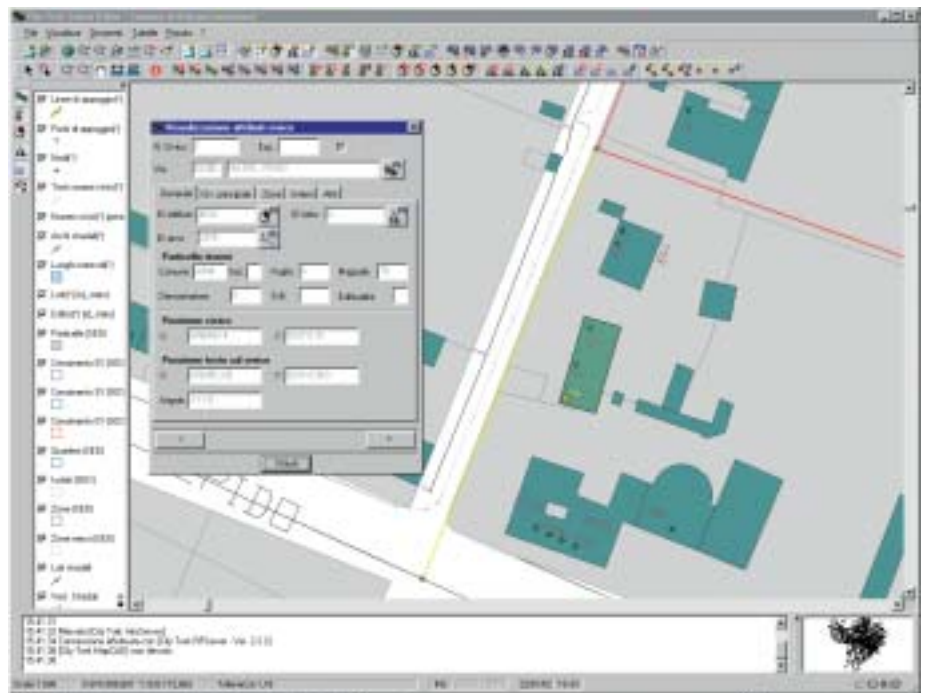
Le funzioni di aggiornamento

L'interfaccia e le modalità di interazione con l'utente sono state progettate per consentire l'uso del prodotto ad un operatore che non deve possedere particolari competenze su prodotti e ambienti GIS. Infatti, tutte le operazioni sono guidate e sono stati inseriti tutti i controlli necessari ad assicurare l'integrità della banca dati. Ad esempio, non possono essere inseriti civici doppi o senza

riferimenti alla via, l'inserimento di una nuova via e degli archi stradali che la compongono genera automaticamente i nodi di inizio e fine assicurando la corretta topologia del grafo stradale.

Ad ogni operazione di modifica il sistema rileva automaticamente tutte le relazioni con gli altri elementi territoriali. Ad esempio, all'inserimento di un nuovo civico viene rilevato l'edificio e il mappale catastale entro il quale esso è contenuto; i dati vengono riportati nella scheda associata al civico, lasciando la possibilità all'operatore di modificarli. Inoltre, viene rilevata in modo completamente automatico l'appartenenza alle diverse zonizzazioni del territorio quali, ad esempio, la sezione di censimento, sezione elettorale, quartiere, parrocchia, ecc.

Di ogni variazione viene mantenuta profondità storica, consentendo di ricostruire la catena storica delle variazioni



intervenute: istituzione, rinumerazione, cessazione. La cancellazione di un numero civico, ad esempio, si riflette nella banca dati relazionale con una registrazione di cessata validità, mantenendo l'informazione di esistenza del civico per il periodo della sua validità e non visualizzando più il civico sulla base cartografica. Le funzioni di ricerca sono estese anche ai riferimenti territoriali cessati.

Ad ogni riferimento territoriale è associata una scheda articolata in più cartelle dove possono essere registrate le informazioni rilevanti. La scheda contiene una cartella personalizzabile sulla base di esigenze specifiche.



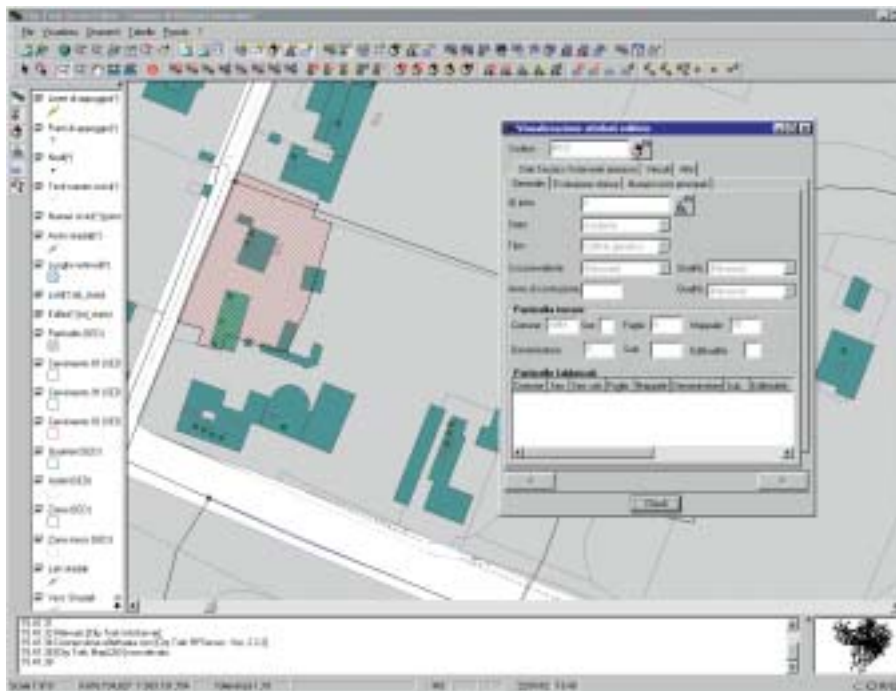
Le funzioni di navigazione

Per facilitare la ricerca della porzione di territorio di interesse sono disponibili diverse modalità di navigazione. Oltre ai tipici strumenti di ogni ambiente cartografico (Zoom In, Zoom Out, Zoom Scale, Zoom Extension, Pan) è possibile ricercare un luogo notevole (stazione dei treni, centro storico...), una via indicandone il nome o una parte di essa, un numero civico scelto tra quelli esistenti, un lotto, una particella catastale. Il sistema porterà al centro dello schermo l'oggetto ricercato velocizzando l'accesso alla porzione del territorio di interesse.

il prodotto per la gestione dell'anagrafe degli oggetti edilizi (edifici, lotti, unità immobiliari, numerazione interna, planimetrie catastali, ecc...). In questo caso, ad ogni civico viene associata anche la numerazione interna, che nel caso di numero civico secondario viene ereditata dal numero civico principale. Per ogni unità immobiliare identificata dal numero interno sarà inoltre disponibile la relazione con i riferimenti catastali (mappale e subalterno). Inoltre, nel caso in cui i due prodotti siano integrati con il sistema CORE per la gestione delle pratiche edilizie **Only One**®, è possibile gestire l'intero ciclo di vita del patrimonio

La gestione di rilievi e progetti in formati diversi

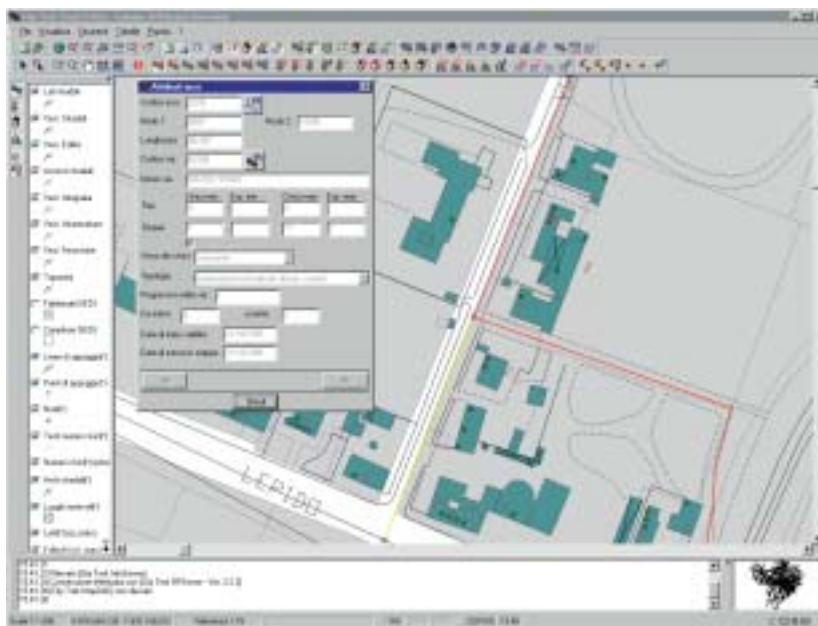
Il prodotto è dotato di una funzionalità di georeferenziazione ed inquadramento di file in formato dwg, dxf, dgn o shape che consente di utilizzare il disegno di progetto, o un rilievo effettuato sul territorio, per aggiornare la cartografia. La funzione realizza interattivamente trasformazioni conformi o affini visualizzando i parametri di approssimazione risultanti per i punti omologhi scelti: modificando o aggiungendo punti omologhi è possibile affinare la trasformazione per ottenere la approssimazione ritenuta sufficiente. E' quindi possibile utilizzare anche gli elaborati grafici prodotti in fase di progetto dal professionista (es. PREGEO) o rilievi effettuati nelle operazioni di gestione che ne garantiscano la qualità degli aggiornamenti.



L'integrazione con City Trek Anagrafe Edilizia e Only One Pratiche Edilizie

Ulteriori funzionalità sono rese disponibili dall'integrazione di City Trek Street Editor con City Trek Anagrafe Edilizia,

immobiliare presente sul territorio e di gestirne le relazioni con i dati catastali. CORE ha reso possibile tali integrazioni per soddisfare le necessità operative che deriveranno dal passaggio di competenze del catasto ai comuni.



Requisiti tecnologici

Sistema operativo:
Microsoft Windows
(9x, 2000, NT4, XP)
GIS: MapObjects LT di Esri Inc.,
ArcIMS 3.x, ArcView
RDBMS: Oracle 8.x, DB2, SQL
Server, Access97 e 2000
I dati cartografici possono essere
memorizzati sia direttamente sul
RDBMS sia utilizzando ArcSDE.

Referenze

Il prodotto **City Trek Street Editor** è attualmente installato ed utilizzato presso i seguenti comuni: Bologna, Modena, Cesena (FC), Grugliasco (TO), Carpi (MO), Faenza (RA), Pordenone, Carbonera (TV), Rimini, Mirandola (MO), Sasso Marconi (BO), Bellaria (RN), Rovigo.